



BORG'S VÄVGARNER AB  
Tel 0451-229 00 · Fax +46 451-233 75

## Skuggväv

<b>Varp</b>	Bomullsgarn 16/2 269, 263
<b>Inslag</b>	Lingarn 16/2 136, 0005
<b>Sked</b>	45/10 2 tråd i solv / 4 trådar i rör
<b>Inslagstäthet</b>	9-10 insl/cm
<b>Skedbredd</b>	67 cm
<b>Trådantal</b>	1206 tr

### Garnåtgång till 10 m varp

Bomullsgarn 16/2 269 = 0,500 kg

Bomullsgarn 16/2 263 = 0,500 kg

### Garnåtgång till Inslag 1 m

Lingarn 16/2 269 = 0,070 kg

Lingarn 16/2 0005 = 0,070 kg

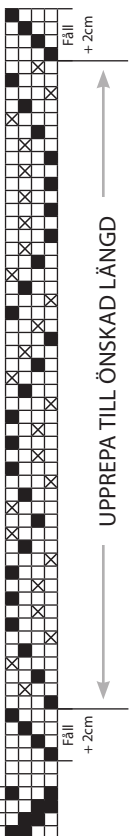
### Varpordning

Färg	Trådantal						Summa
269	16		2	2		16	= 612
263		8	2		8		= 594
							= 1206

289 ggr

■ = Mörkt

⊗ = Ljust



OBS! 2 tr i solv

